

Beauvaisis

En toute confiance



UNE ÉQUIPE INSPIRÉE,
DÉDIÉE À VOS PROJETS !



ÉDITO

Devenez partenaire de l'office de tourisme

Le Beauvaisis a de nombreux atouts touristiques qu'il est essentiel de promouvoir. L'office de tourisme de l'agglomération de Beauvais (OTAB) est une structure dynamique qui souhaite relever les nouveaux défis touristiques et s'attache à valoriser le patrimoine, à augmenter l'attractivité du territoire, à favoriser la découverte de la destination et à fidéliser la clientèle.



Le guide du partenaire vous détaille tous les moyens mis à votre disposition pour améliorer votre visibilité et rendre notre destination plus séduisante. L'équipe de l'office de tourisme est à votre écoute pour vous accompagner et vous aider à mieux faire connaître vos activités.

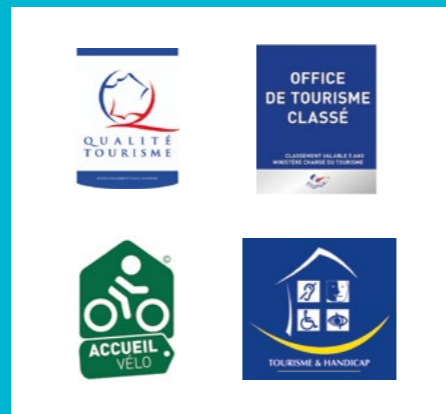
Le site Internet et la gamme éditoriale "Beauvaisis, en toute confiance" sont les vitrines de notre territoire (commerces, monuments, espaces naturels, parcs et jardins, structures sportives et de loisirs...) et aident les acteurs de l'activité touristique à se faire connaître. En devenant partenaire de l'office de tourisme, vous contribuez à développer l'économie touristique locale tout en bénéficiant de services adaptés à vos besoins.

Riche de 53 communes, la Communauté d'Agglomération du Beauvaisis bénéficie d'un patrimoine naturel et patrimonial exceptionnel ! Situé à proximité de Paris et des grandes capitales européennes grâce à son aéroport, le Beauvaisis recèle de nombreux atouts pour attirer les visiteurs et les touristes. Devenir partenaire de l'office de tourisme, c'est participer au développement de la destination "Beauvaisis".

Jean-François DUFOUR

PRESIDENT DE L'OFFICE DE TOURISME DE BEAUVAIS & BEAUVAISIS

Fiers de nos labels



L'Office de Tourisme a reçu la marque nationale QUALITÉ TOURISME conformément à la démarche qualité Offices de Tourisme de France.

Toujours à votre écoute, nous nous engageons à :

- **Assurer** un accueil humain et chaleureux.
- **Prendre** en compte les avis de nos clients et mettre en place des actions correctives.
- **Proposer** à nos visiteurs une gamme de services complète et adaptée.
- **Développer** prioritairement les savoir-faire et les productions locales.
- **Favoriser** l'échange pour que notre public dispose en tout point du territoire des informations dont il a besoin.
- **Agir** dans une démarche continue de progrès.

CHANTIERS STRATÉGIQUES



→ ACCUEILLIR

Un touriste bien informé est un touriste qui consomme. Il s'agit donc d'être visible tout au long du parcours client. Cette démarche passe obligatoirement par la mise en place d'un schéma d'accueil et de diffusion de l'information. Cet outil permettra d'une part de traiter l'accueil sous toutes ses formes et en tous lieux (physique, mobile, numérique, interprète et ambassadeur) et d'autre part d'assurer la meilleure information possible tant sur le lieu où se trouve le visiteur que dans la destination dans son ensemble.

→ DÉVELOPPER

Mettre en œuvre les résultats de l'étude menée avec l'ensemble des acteurs institutionnels, entrepreneuriaux, associatifs et les habitants. La stratégie de développement touristique et le plan d'actions qui en découle vont nous permettre de travailler sur l'offre globale et l'image de la destination.

→ STRUCTURER

L'office de tourisme est classé en première catégorie et marqué Qualité Tourisme. Ces engagements concrets confirment son rôle de pilote du développement touristique auprès de l'ensemble des acteurs de son territoire. L'office de tourisme est un véritable outil pour les partenaires : il favorise ainsi la montée en gamme de l'offre et génère des retombées économiques.

→ RÉ-INVENTER

Par la créativité et l'inventivité il s'agit d'adapter nos pratiques professionnelles et nos offres aux évolutions technologiques et sociétales. Il n'est pas toujours nécessaire de tout changer mais simplement de repenser une manière de faire, un produit pour qu'il retrouve le goût du jour.

→ CONQUÉRIR

De nouvelles stratégies de prospection et de commercialisation sont mises en œuvre tant au niveau de l'Office de Tourisme qu'au niveau départemental avec le partenariat d'ADN Tourisme. Il s'agit de conquérir de nouveaux marchés. Les activités de pleine nature ont été identifiées comme un potentiel de conquête à développer. L'étude programmée est maintenant achevée et laisse place à la mise en œuvre de la stratégie et du plan d'actions.

MISSIONS ET SERVICES



UNE ÉQUIPE DE PROS

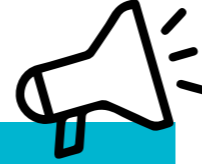


ACCUEILLIR ET INFORMER



2 conseillers en séjours trilingues.
La p'tite boutique du coin ainsi qu'un point de vente de billetterie et de services. Présentation et mise en valeur de l'offre touristique, des manifestations, des producteurs et artisans.

COMMUNIQUER



Promotion de votre établissement, mise en valeur de vos offres, sur tous nos supports.
Référencement de votre structure dans les bases de données régionales et nationales DATAtourisme.
Relai de vos informations événementielles au sein de l'accueil et sur notre site internet.

PROMOUVOIR ET VALORISER



Accueil presse, bloggeurs, instagrammers...
Animation de nos réseaux sociaux et promotion de vos pages.
Promotion de la destination sur **des salons professionnels et achat d'espaces publicitaires**.

COMMERCIALISER



Vente de forfaits groupes : prospection, salons, brochure, site internet.
Vente de produits week-ends et courts séjours destinés aux individuels.
Mise en marché de prestataires hébergeurs sur weekend-esprithautsdefrance.com

ACCOMPAGNER



Accompagner les hébergeurs dans la **qualification de leur offre** (process de customisation).
Accompagner les porteurs de projets dans leurs démarches.
Assurer l'interconnexion entre les différents acteurs institutionnels, économiques, associatifs et habitants.

OBSERVER



Gestion de la relation client, saisie, traitement et analyse des données.
Sécuriser et analyser les DATAtourisme pour l'usage des professionnels du secteur.
Enregistrer et analyser **les données statistiques touristiques** relatives à la fréquentation.

ANIMER ET FÉDÉRER



Animer le réseau des prestataires autour de **projets structurants**.
Animer les actions des acteurs du territoire grâce à notre **nouvelle stratégie sur les réseaux sociaux**.
Fédérer nos partenaires en organisant un **rendez-vous annuel de partages inter-professionnels**.

DIRECTION



David
DIRECTEUR
03 44 15 30 33



Céline
ASSISTANTE DE DIRECTION
RÉFÉRENTE ADMINISTRATIVE
FINANCIÈRE ET RESSOURCES HUMAINES
RÉFÉRENTE DE L'HÉBERGEMENT
TOURISTIQUE LOCATIF
03 44 15 30 37

PÔLE VENTE DE LA DESTINATION



Catherine
RESPONSABLE
RÉFÉRENTE PARTENARIATS
& MINI-GROUPES
RÉFÉRENTE ACCUEIL QUALITÉ
03 44 15 67 21

PÔLE VALORISATION DE LA DESTINATION



Aurélie
CHARGÉE DE PROMOTION
COMMUNICATION
RÉFÉRENTE RELATIONS
PUBLIQUES & MARKETEUR
03 44 15 30 39



Camille
ANIMATEUR NUMÉRIQUE
DU TERRITOIRE & RÉFÉRENT
SYSTÈME D'INFORMATION
MARKETING
03 44 15 30 36



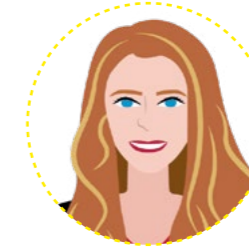
Judicael
CHARGÉ DE COMMERCIALISATION
RÉFÉRENT TOURISME D'AFFAIRES
& COURTS SÉJOURS
03 44 15 30 34



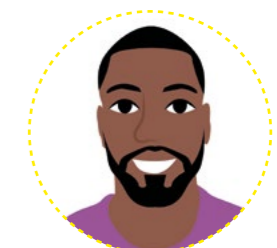
Aurore
RESPONSABLE
ANIMATRICE DU RÉSEAU
DES PARTENAIRES
RÉFÉRENTE ACCUEIL QUALITÉ
03 44 15 30 32



Julie
CONSEILLÈRE EN SÉJOUR
RÉFÉRENT MOBILITÉ &
TOURISME ET HANDICAP
03 44 15 30 30



Julie
CONSEILLÈRE EN SÉJOUR
RÉFÉRENTE VÉLO, SADI
ET DÉVELOPPEMENT DURABLE
03 44 15 30 30



Yann
CHARGÉ DE COMMERCIALISATION
03 44 15 30 38

NOTRE COMMUNICATION

DES SUPPORTS DÉCLINÉS AUTOUR DES 53 COMMUNES DE NOTRE TERRITOIRE.

Des outils numériques performants

- Un site Internet www.visitbeauvais.fr adapté aux différents supports de consultation : smartphone, pc, tablette.
- Une palette de réseaux sociaux destinés à des publics spécifiques : facebook, twitter, instagram.
- Trois écrans numériques dédiés à votre promotion et celle de la destination au sein de l'espace accueil.
- Une tablette en libre service à disposition des clients pour une consultation des offres du territoire.



Une gamme éditoriale complète



→ **Le MAG une collection à découvrir** : un support de communication innovant, mettant en scène les atouts de notre territoire. Un format atypique, de grands visuels attrayants, des articles alléchants et décalés : le MAG un concentré de nouvelles saveurs.



→ **La brochure groupes "Sélectionnez l'idéal"** qui présente des journées à thème spécialement conçues et imaginées pour les groupes. L'équipe sait également réaliser du sur-mesure pour satisfaire toutes les demandes.



→ **Le guide des loisirs "Des expériences à vivre et revivre"** qui présente les monuments, activités de loisirs, savoir-faire, commerces et restaurants du territoire avec leur horaires, tarifs et un plan de situation.



→ **Le guide du partenaire "Une équipe inspirée, dédiée à vos projets"** qui valorise le savoir-faire et l'expertise de l'Office de Tourisme et qui propose les différentes formules de partenariat dont chaque prestataire peut bénéficier.



→ **Guide des loisirs multilingue** qui présente les incontournables du territoire en sept langues avec leurs informations pratiques.



→ **Un bilan d'activités annuel** qui présente les actions engagées et offre une vision chiffrée et argumentée du tourisme sur notre territoire au regard du contexte départemental, régional et national.

POURQUOI DEVENIR PARTENAIRE ?



ENGAGEMENT PROMOTION

- Promouvoir votre établissement sur nos guides pratiques et site internet (descriptif détaillé).
- Assurer la promotion de vos événements sur notre écran numérique grâce à vos visuels.
- Vous convier à une rencontre annuelle « **Bilan d'activités** ».
- Vous envoyer notre **newsletter pro**.
- Vous proposer un **rendez-vous pro** chez vous avec un membre de l'équipe de l'Office de Tourisme.
- Vous envoyer une **newsletter sur les idées sorties** du week-end et l'événementiel du mois.
- Promouvoir vos informations sur nos réseaux sociaux.
- Valoriser et vendre vos produits au sein de la P'tite Boutique du coin.

ENGAGEMENT SÉDUCTION

- Vous faire profiter de l'**expertise de notre pôle commercial** pour intégrer votre établissement dans nos offres groupes.
- Vous faire profiter de l'**expertise de notre marketeur** pour faire un diagnostic de votre offre hébergement et vous accompagner dans sa qualification afin d'intégrer la plateforme "Week-end esprit Hauts-de-France".
- Vous faire profiter de l'**expertise de notre chargée de communication** pour identifier les critères qui permettront à votre restaurant d'intégrer la plateforme "Du Potager à la Table".
- Vous offrir la possibilité de **paraître dans notre nouvelle édition Le MAG**.
- Vous proposer **chaque année un éducteur découverte du territoire**.
- Vous offrir **une visite guidée au choix** (sur demande et réservation) dans notre programme annuel.
- Vous proposer en fonction de votre besoin et sur demande une **communication adaptée**.

VOUS VOUS ENGAGEZ À

- Fournir une offre de qualité.
- Nous transmettre vos nouveautés, congés annuels, fermetures exceptionnelles afin de **garantir une information fiable à nos visiteurs**.
- Saisir **annuellement vos mises à jour** sur nos outils.
- Mettre un lien vers www.visitbeauvais.fr
- Nous **transmettre vos disponibilités**, vos manifestations.
- **Devenir un ambassadeur de la destination**.

+ l'intégralité de l'engagement PROMOTION

AAS

WIFI Repos
Couleurs Détente
Gastronomique

Groupes Chaleur Moderne
Accueil Charme Dodo
Cocooning Hôtes Mémoire
aviation **Maladrerie**

Camping Couple
Trésors Musée
Excellence
Beauvaisis Château
Lit **Culture**
Pays-De-Bray
Art
Sports
Horloge

Informations
Cathédrale

Visiteurs Oreiller
Manufacture Bâtisseurs
Patrimoine

Chambres d'hôtes
Parc d'attractions
Gourmands Partenaires Sacré Bien-Être
Nature Calèche Nacre Excellence
Émotions Lumières

Brasserie
Spécialités
Pizzeria
Bistrot
Terroir Salon
de thé Buffet
Céramique

Couverts Chambre
Petitdéjeuner Suite
Étoiles Epis

Ville-d'art

Gîte Gourmands Visiteurs
Trésors **Tapiserie** Manufacture
Roses Meublés Histoire
Hébergements

Déco

Rêver Weekend
Soirée VisitBeauvais
Golf Découverte Beauvais

Groupes **Monument**

Émotions 2021 Chocolat
Savoir-Faire Unique
Histoire Potiers Couette

Tapiserie
Plan d'eau

Parc d'attractions
Événements
Spectacle Château
Parc Jardin
Visite Poterie

Musée
Roses Tapiserie Château Randonnées
Wakeboard Nuit **Restaurants**
Menu Service Plat Dessert Cuisine
Famille **Horloge** Accueil 2021
Réception Clé Couleurs Jardins
Convivialité Art Sacré Mémoire

Horloge **Balade**

Randonnée Dormir
Nature

Céramique
Gastronomie
Confort
VisitBeauvais
Tapiserie
Détente

Accrobranche

Séjour Chut
Convivialité
Visitbeauvais

Bâtisseurs Destination

Shopping

Grassematinée Ensemble Gerberoy

Patrimoine Histoire

Lumières
Traditions